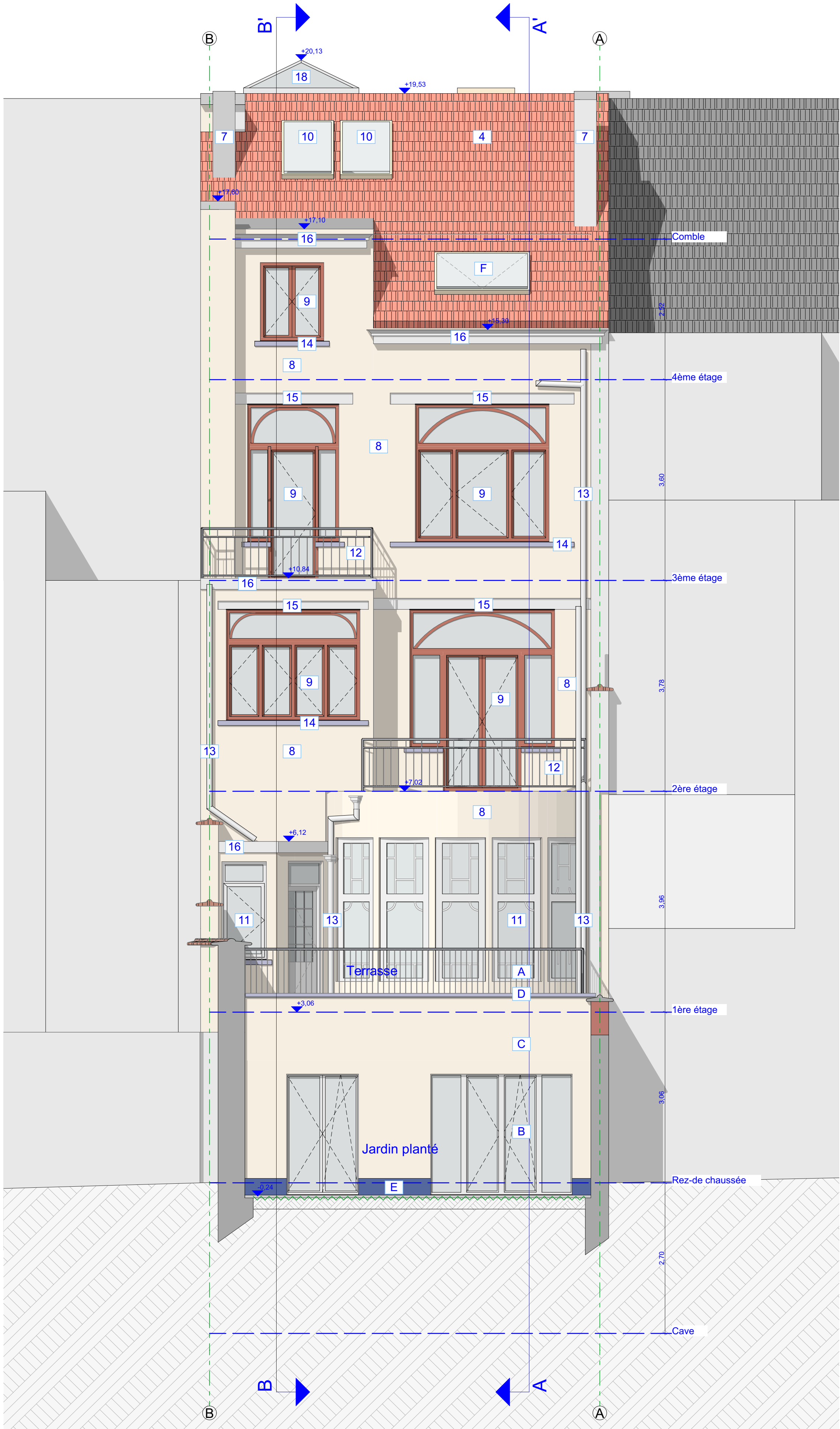




Façade à rue SITUATION PROJETEE 1:50



Façade arrière SITUATION PROJETEE 1:50

LEGENDE EXISTANTE

- 1) Parapet de façade en pierre naturelle ton beige.
- 2) Porte d'entrée en fer forgé (ton gris anthracite) - représentation schématisée, voir reportage photo.
- 3) Châssis en bois (ton gris anthracite).
- 4) Tuile terre cuite en ton orange.
- 5) Balustrade en pierre naturelle.
- 6) Corniche en bois (peint en gris anthracite).
- 7) Cheminée.
- 8) Enduit ton clair.
- 9) Châssis en bois (ton naturel).
- 10) Fenêtre en toit incliné.
- 11) Châssis en bois (peint en blanc).
- 12) Garde-corps en fer foncé.
- 13) Descente eaux pluviales en PVC.
- 14) Couvre-mur en pierre bleue.
- 15) Linteau en métal.
- 16) Corniche en bois (peint en blanc).
- 17) Clôture en fer foncé.
- 18) Vénère.

LEGENDE PROJETEE

- A) Garde-corps métallique.
- B) Châssis en bois (peint en blanc).
- C) Enduit (ton beige clair).
- D) Couvre-mur en pierre bleue.
- E) Sous-bassement en pierre bleue.
- F) Fenêtre en toit incliné.

LEGENDE MATERIAUX

- Mur existant
- Élément à démolir
- Bloc en béton
- Bois
- Clôison légère
- Isolation
- Bloc en béton cellulaire

0 1 2 3 4 5



Volumétrie de la façade arrière: situation projetée

Projet

Amenagement d'un duplex au rdc et 1er étage et régularisation d'un appartement au 4ème étage dans un immeuble de 4 logements

Avenue Eugène Demolder 105,
1030, Schaerbeek

Maitre d'ouvrage

Architecte

INTRODUCTION DU PERMIS D'URBANISME

SITUATION PROJETEE_Façades (v2)

IND. V2 (01/08/2025) - Adaptations suivant les remarques de l'avis de réception de dossier incomplet

Tous les documents restent propriété de l'architecte et sont destinés exclusivement à la demande du permis d'urbanisme.
La responsabilité de l'architecte n'est engagée que s'il est averti par recommandée de la date de début des travaux.
Toute reproduction et/ou utilisation sont interdites sans son accord préalable.
Toutes les mesures sont indicatives et doivent être vérifiées par l'entrepreneur.
Les éléments en béton armé et en acier ne sont donnés qu'à titre indicatif et sont à exécuter suivant les plans d'un ingénieur spécialisé sous la responsabilité de l'entrepreneur.

Date vers diffusion	phase	Echelle	Projet	Date indice (di)	n° de plan	
12/05/2025	PU	1:50	A1023	01/08/2025	08/10	SITUATION PROJETEE_Façades (v2)